



# 디자인, 이제 고민하지 말고 ‘달깍’하세요.

AI 디자인 생성 플랫폼 달깍 사용 가이드

# 어떤 디자인이 필요 하신가요?

## · 제품 촬영

제품 이미지 하나로 다양한 연출 이미지 생성 가능



[ 원본 제품 이미지 ]



[ 딸깍 생성 이미지 ]

## · 배너 / 썸네일 / 포스터

제품과 배너 컨셉, 레퍼런스 이미지만 넣으면 트렌디한 홍보물 완성



[ 딸깍 생성 배너 ]



[ 딸깍 생성 썸네일 ]



[ 딸깍 생성 포스터 ]

## · 카드뉴스

주제와 내용을 간단하게 입력 후 생성할 카드뉴스 페이지를 선택하면 카드뉴스가 생성됩니다.

\* 사업소개서나 지원사업 등 TXT파일 또는 PDF파일도 업로드 가능!



[ 딸깍 생성 카드뉴스 1 ]



[ 딸깍 생성 카드뉴스 2 ]



# 어떤 디자인이 필요 하신가요?

## · 상세페이지

제품명과 특징, 제품사진을 삽입하면 시가 자동으로 제품의 특성을 분석하여 카피와 상세페이지 디자인을 생성합니다. \* 내가 필요한 상세페이지 섹션만 선택도 가능!

### 남천면가 들기름 막국수

고소한 들기름의 품미, 깊은 맛의 감동

**이런 분들께 추천합니다**

- 바쁜 일상 속 간편하고 든든한 한 끼를 원하는 분
- 고소하고 담백한 들기름의 깊은 풍미를 즐기시는 분
- 집에서도 전문점 수준의 맛있게 싶으신 분
- 간편하고 소화가 잘 되는 즉석형 별미를 찾으신 분

**고소한 들기름 & 통깨 폭탄**  
진한 품미의 완벽한 조화

**탱글탱글 메밀면**  
쫄깃하고 구수한 식감

**신선한 재료 & 깔끔한 맛**  
입맛 돋우는 감칠맛

**남천면가 들기름 막국수, 믿고 먹는 인증!**

HACCP 인증 시식 제조, 철저한 위생 관리의 품질 보증으로 안심하고 드세요.  
2023년 소비자 선호도 1위 및 프리미엄 브랜드 대상 수상 경력.  
(연간 무한)

### 성분 및 재료

고소한 들기름의 품미 메밀의 깊은 맛

### ★ 후기/리뷰

★★★★★ 남천면가 댕나미  
향긋한 들기름 막국수, 정말 최고예요! 매콤하고 고소함과 들기름의 품미가 어우러져 정말 맛있게 먹었습니다. 재구매 의사 200%!

★★★★★ 면사랑 님  
속 편하고 건강한 맛, 편해도 풀것하고 들기름이 신의 한 수! 부모님도 너무 좋아하셨습니다.

★★★★★ 미식가 김씨  
담백하면서도 깊은 맛, 진짜 들기름 막국수를 집에서 즐길 수 있어 행복합니다. 구매 예정!

### 산지직송 석화와 홍가리비 생물 10kg - 58,000원 당일배송

가장 신선한 바다의 맛, 집에서 바로 즐겨보세요.

**다양한 요리로 맛있게**

- 위로 즐기는 신선함: 신선한 석화 & 홍가리비를 활용한 요리로 기분 좋게 식사하세요.
- 풍미 가득 구이: 구이로 즐기면 더욱 풍미 가득한 요리가 됩니다.
- 얼얼한 해물탕: 얼얼한 해물탕에 신선한 석화 & 홍가리비를 넣어 시원하게 즐겨보세요.

### 프리미엄 석화 & 홍가리비의 핵심

산지직송으로 만나는 신선함과 풍성함

**산지직송 당일배송**  
동원 앞바다에서 채취한 신선한 석화와 홍가리비를 당일 바로 보내드립니다. 신선함을 그대로 식탁에서 만나보세요.

**최상급 품질 선별**  
엄격한 기준으로 선별된 크고 알찬 석화와 홍가리비를 엄선했습니다. 활짝 핀 석화와 깊은 바다의 맛을 보장합니다.

**풍성한 10kg 구성**  
넉넉한 양으로 다양한 요리에 활용 가능합니다. 냄, 구이, 탕 등 취향에 맞게 즐겨주세요.

### 청정 바다가 키운 자연 그대로의 맛 프리미엄 자연재료

프리미엄 자연재료  
**산지직송 석화와 홍가리비 생물 10kg**  
동원 앞바다, 필수 미네랄, 고단백 영양

충분한 석화 & 중금속 저소독염 | 타우린 함유한 고단백 영양 | 정통과 담백 및 맛 관여 필수 성분

### 신선한 자연의 맛, 간편하게 즐기는 방법

석화와 홍가리비 10kg 사용 설명서

**01 해감 및 손질**  
신물에 소금물을 풀어 1~2시간 해감 후, 솔로 껍데기를 깨끗이 닦아주세요.

### 자연이 키운 프리미엄 바다의 맛

산지직송 석화와 홍가리비 10kg는 청정 해역에서 자란 그대로 자연 최상의 품질만을 고집합니다. 신선함과 풍미를 담아 고객님께 최고의 미식 경험을 선사합니다.

**산지직송 석화와 홍가리비 생물 10kg**

### 안전/주의사항 및 보관 방법

**안전 주의사항**

- 조개껍질 주의: 조개껍질은 날카로우며 찌를 수 있습니다.
- 노약자, 임산부 섭취 주의: 노약자, 임산부 섭취는 피하십시오.
- 가열 조리 권장: 가열 조리 권장하는 해산물입니다. 드시는 것을 권장합니다.

**보관 방법**

- 냉장 보관 필수: 냉장 보관하십시오. 0~5°C.
- 수령 후 1~2일 내 섭취 권장
- 재동결 금지: 재동결 금지 제 제품용 사일내에 드시는 것이 바람직합니다.

신선함을 위해 수령 즉시 냉장 보관하시고, 빠른 시일 내에 드시는 것이 가장 좋습니다.

### 상세 스펙

제품 사양, 크기 및 산지 정보

WEIGHT	ORIGIN	TYPE
중량 10kg 내외	산지 국내산 산지직송	종류 생물

보관방법: 냉장보관  
배송: 당일배송

### 세트 구성

산지직송 석화와 홍가리비 생물 10kg - 58,000원 당일배송

# 어려운 용어는 뺐습니다. 눈에 보이는 대로 누르세요!

## 1. 프롬프트 입력창

상품에 대한 짧은 설명과 특징을 입력하세요.

프롬프트

예: 스킨케어 제품의 보습 효과를 강조하는 이미지



★필수!

## 2. 제품 이미지 업로드창

제품이 가장 잘 보이는 정면 사진 이미지를 넣어 주세요. (파일 추가 또는 드롭다운 가능)

메인 제품 이미지 **필수**



가이드

- 제품이 가장 잘 보이는 정면 사진
- 라벨/로고가 선명하게 보이는 사진
- 복잡한 이미지는 좋은 결과를 얻기 어려워요



★선택

## 3. 로고 이미지 삽입창

디자인에 로고나 심볼을 넣고 싶을 경우 해당 이미지를 넣어 주세요.

로고/심볼 이미지 **선택**



로고 보존 기능

로고나 심볼을 따로 업로드하면 AI가 정확히 참조하여 변형을 방지합니다.

# 어려운 용어는 뺐습니다. 눈에 보이는 대로 누르세요!

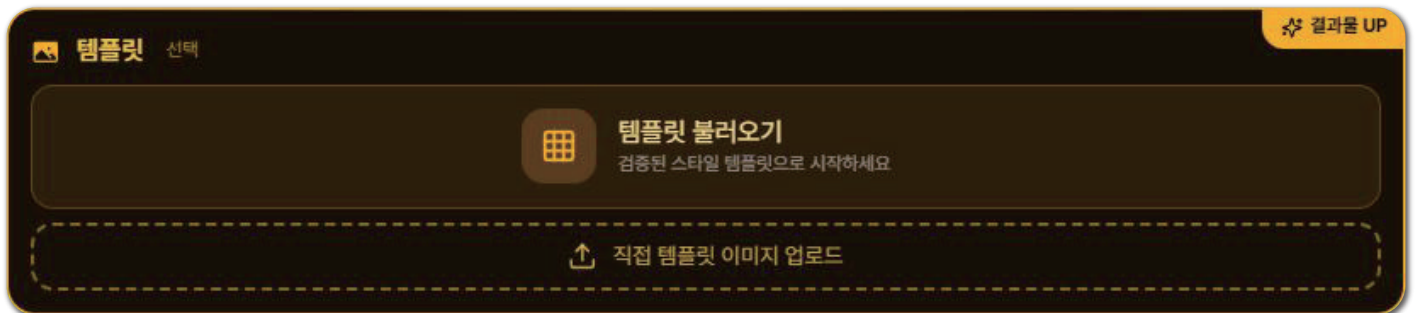
## 4. 종횡비 / 해상도 설정

원하는 결과물의 비율과 해상도를 설정하세요.



## 5. 템플릿 선택

원하는 디자인의 마음에 드는 템플릿을 선택하세요. 템플릿을 기반으로 나의 제품이 조화롭게 생성 됩니다.



(템플릿은 트렌드를 반영하여 꾸준히 업데이트 됩니다.)

## 02 딸깍 인터페이스 가이드 (버튼 설명)

### · 딸깍 템플릿 카테고리 구성

제품 촬영

음식 / 푸드

포스터

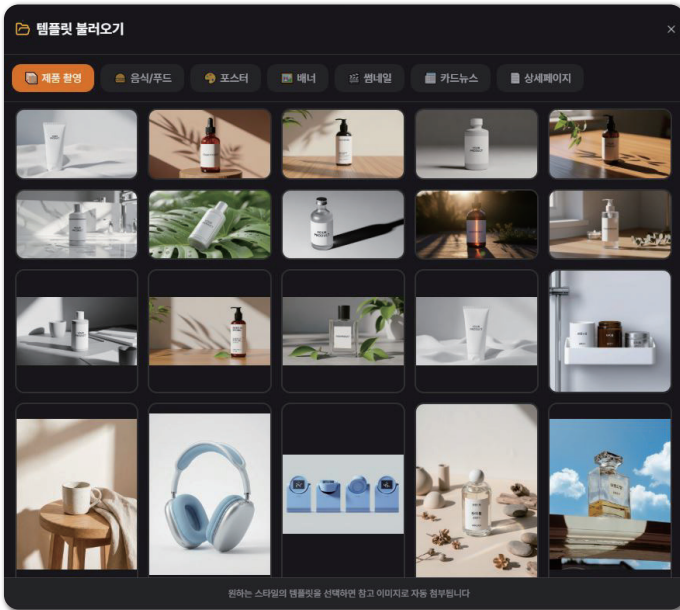
배너

썸네일

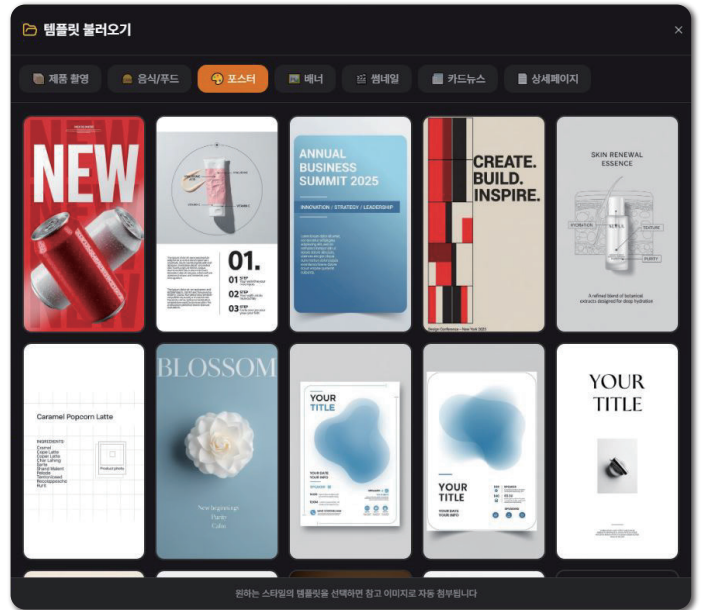
카드뉴스

상세페이지

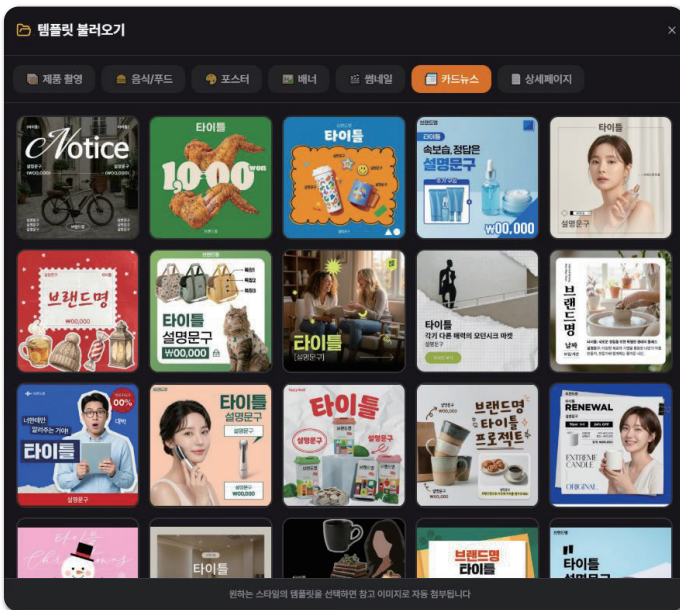
총 7가지로 세분화 된 다양한 템플릿을 원하시는 용도에 맞게 선택하세요.



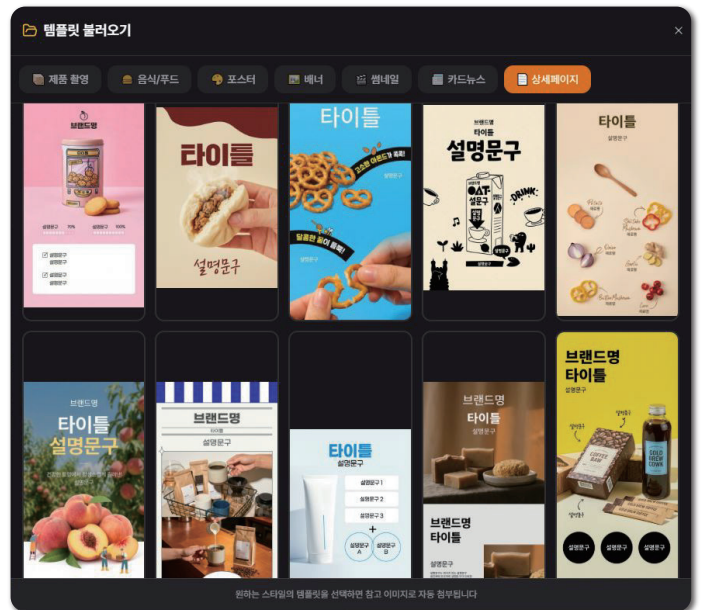
[ 제품 촬영 템플릿 ]



[ 포스터 디자인 템플릿 ]



[ 카드뉴스 디자인 템플릿 ]



[ 상세페이지 디자인 템플릿 ]

## 02 딸깍 인터페이스 가이드 (버튼 설명)

### 6. 디자인 생성

프롬프트, 레퍼런스 이미지 등 세부 조정이 끝났다면 가장 하단의 딸깍! 버튼을 눌러주세요.  
약 3초 뒤 우측에 결과물 디자인이 생성 됩니다.

**딸깍 ! (-1회)**

[ 딸깍! 생성된 이미지 화면 ]



**다운로드**

↳ 완성된 디자인은 PNG파일로 다운로드가 가능합니다.

**수정**

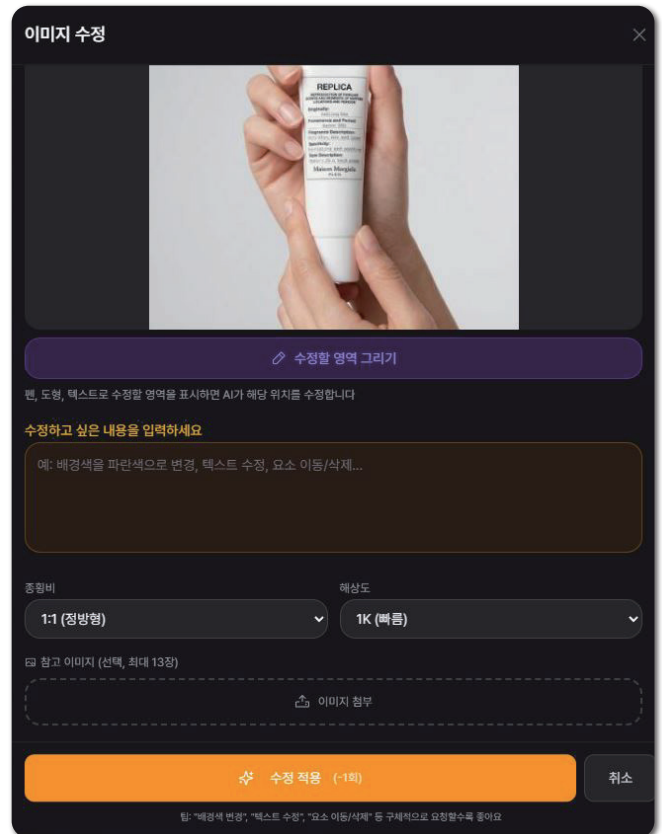
↳ 디자인 세부 수정이 필요 할 경우 사용하세요!

**히스토리 보기**

저장된 이미지 불러오기

↳ 지금까지 딸깍 으로 만든 작업물 히스트리를 볼 수 있습니다.

[ 이미지 세부수정 화면 ]



수정하고 싶은 내용을 입력하세요

예: 배경색을 파란색으로 변경, 텍스트 수정, 요소 이동/삭제...

↳ 세부수정이 필요한 경우 프롬프트를 추가로 입력합니다.  
ex) 제품을 잡고 있는 두 손을 한 손으로 변경해줘.

**수정 적용 (-1회)**

↳ 수정 작용 버튼을 누르면 디자인 수정이 적용됩니다.

# 딸깍! 실전 제품촬영 만들기.

**1. 제품촬영 카테고리 선택**

제품 촬영    배너/썸네일/포스터    상세페이지    카드뉴스    **사용방법**

**프롬프트**    **2. 프롬프트 입력** \* 결과물에 표현될 요소들을 모두 입력해 주세요.

핑크 톤 귀여운 분위기. 싱그러운 체리, 모델과 함께 배치된 **틴트** 제품 촬영.

**3. 메인 이미지 업로드** \* 제품 단독 정면 사진을 업로드해야 딸깍이 인식하기 쉬워요!

메인 제품 이미지    **필수**    삭제

**가이드**

- 제품이 가장 잘 보이는 정면 사진
- 라벨/로고가 선명하게 보이는 사진
- 복잡한 이미지는 좋은 결과를 얻기 어려워요

**인물 이미지**  
얼굴/표정/포즈 100% 보존

**캐릭터/일러스트**  
외형 유지, 포즈는 자유롭게

**로고/심볼 이미지**    **선택**

**로고 보존 기능**  
로고나 심볼을 따로 업로드하면 AI가 정확히 참조하여 변형을 방지합니다.

**보충 이미지**    **선택 · 최대 6개**    **4. 보충 이미지 업로드** \* 보충이미지를 넣으면 작업물이 풍부해져요.    전체 삭제

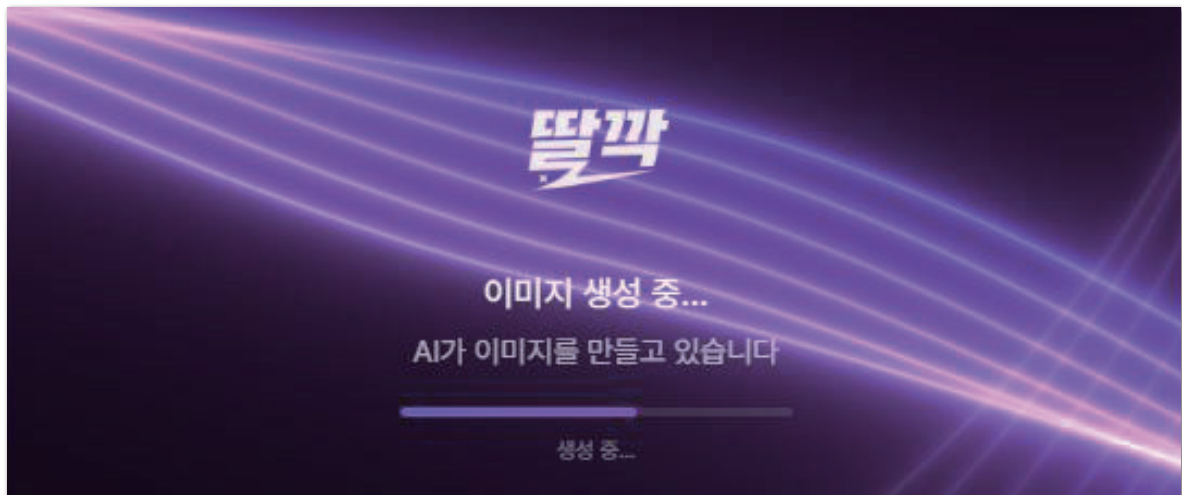
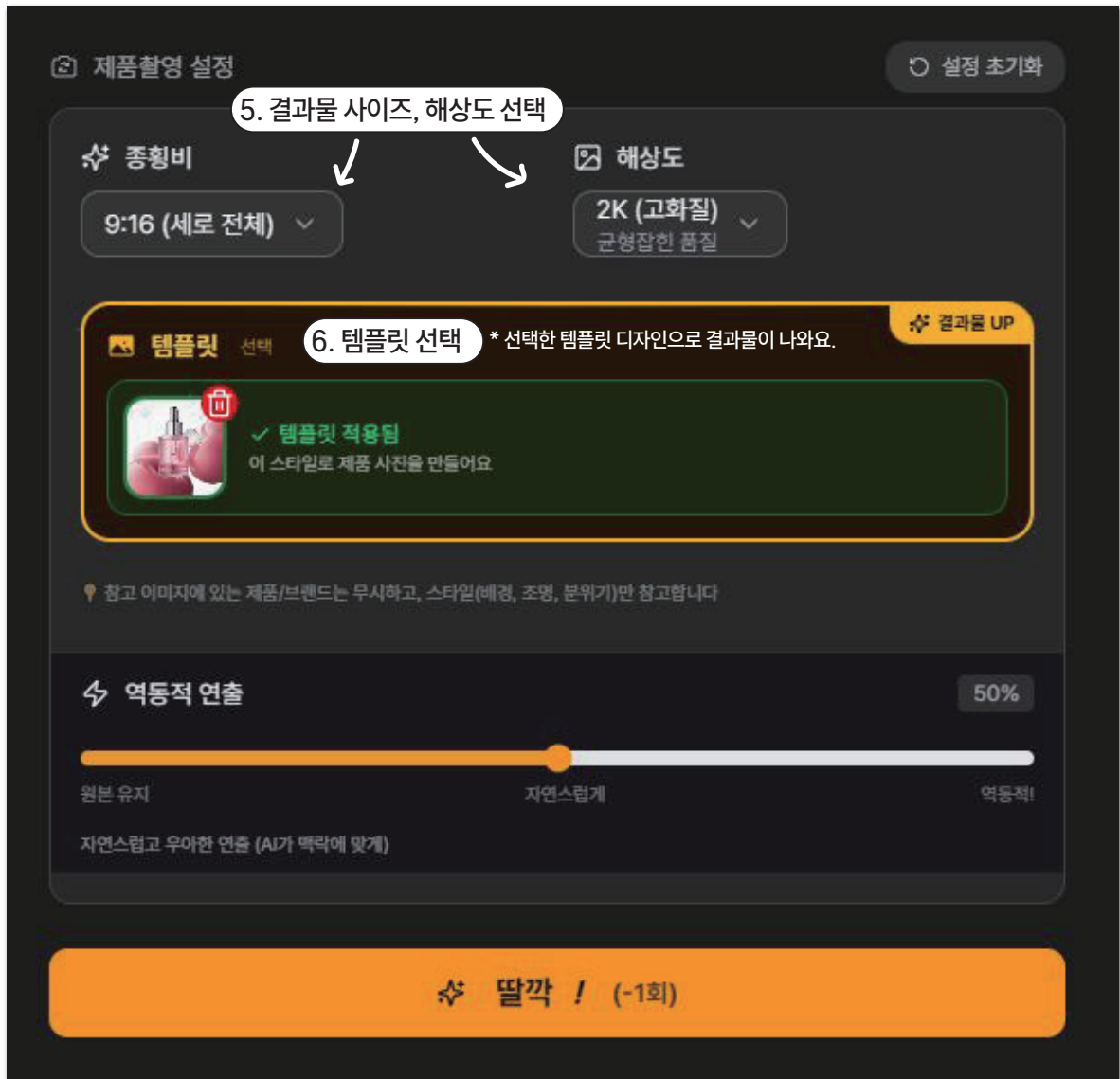
다른 각도, 디테일 샷, 사용 예시 등 추가 참고 이미지 (3~5장 권장)

↑ 이미지 추가

+1

메인 이미지를 기준으로 제품을 인식합니다.

# 딸깍! 실전 제품촬영 만들기.



# 딸깍! 실전 제품촬영 만들기.



[ 딸깍 제품촬영 생성본1 ]



[ 딸깍 제품촬영 생성본2 ]

# 딸깍! 실전 포스터 만들기.

1. 포스터 카테고리 선택

2. 프롬프트 입력

3. 메인 이미지 업로드 \* 포스터 메인에 사용 될 이미지를 넣어주세요.

4. 로고 / 심볼 업로드 \* 로고 이미지는 PNG 파일이 정확도가 가장 높아요!

5. 보충 이미지 업로드 \* 보충 이미지를 넣으면 작업물이 풍부해져요.

제품 촬영 | **배너/썸네일/포스터** | 상세페이지 | 카드뉴스 | 사용방법

프롬프트

캐릭터가 알려주는 겨울 안전 수칙 포스터

메인 제품 이미지 **필수** 삭제

가이드

- 제품이 가장 잘 보이는 정면 사진
- 라벨/로고가 선명하게 보이는 사진
- 복잡한 이미지는 좋은 결과를 얻기 어려워요 \* 캐릭터/일러스트 선택 시 딸깍이 자연스럽게 변형해요!

인물 이미지  
얼굴/표정/포즈 100% 보존

캐릭터/일러스트  
외형 유지, 포즈는 자유롭게

캐릭터 모드 - 외형과 디자인을 유지하면서 포즈와 표정은 자유롭게 변형합니다.

로고/심볼 이미지 **선택** 삭제

로고 보존 기능  
로고나 심볼을 따로 업로드하면 AI가 정확히 참조하여 변형을 방지합니다.

보충 이미지 **선택 · 최대 6개** **5. 보충 이미지 업로드** \* 보충 이미지를 넣으면 작업물이 풍부해져요. 전체 삭제

다른 각도, 디테일 샷, 사용 예시 등 추가 참고 이미지 (3-5장 권장)

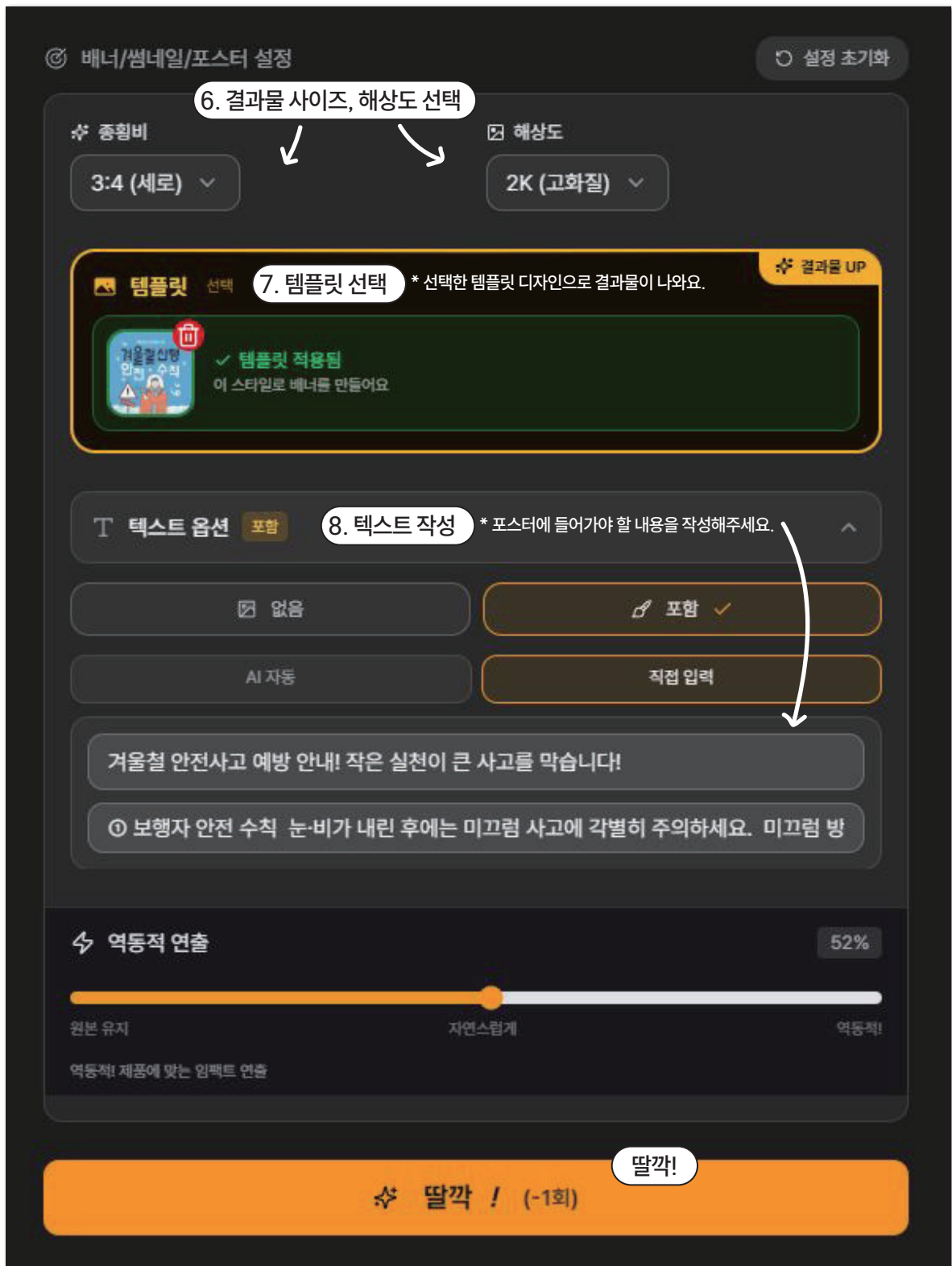
↑ 이미지 추가

+1

겨울철 신형 안전 수칙

메인 이미지를 기준으로 제품을 인식합니다.

# 딸깍! 실전 포스터 만들기.



# 딸깍! 실전 포스터 만들기.



[ 딸깍 포스터 생성본1 ]



[ 딸깍 포스터 생성본2 ]

# 딸깍! 실전 배너 만들기.

1. 배너 카테고리 선택

2. 프롬프트 입력

3. 메인 이미지 업로드 \* 배너 메인에 사용 될 이미지를 넣어주세요.

메인 제품 이미지 필수 삭제

간만에 보는 정부 핵심사업

가이드

- 제품이 가장 잘 보이는 정면 사진
- 라벨/로고가 선명하게 보이는 사진
- 복잡한 이미지는 좋은 결과를 얻기 어려워요

\* 캐릭터/일러스트 선택 시 딸깍이 자연스럽게 변형해요!

인물 이미지  
얼굴/표정/포즈 100% 보존

캐릭터/일러스트  
외형 유지, 포즈는 자유롭게

캐릭터 모드 - 외형과 디자인을 유지하면서 포즈와 표정은 자유롭게 변형합니다.

로고/심볼 이미지 선택

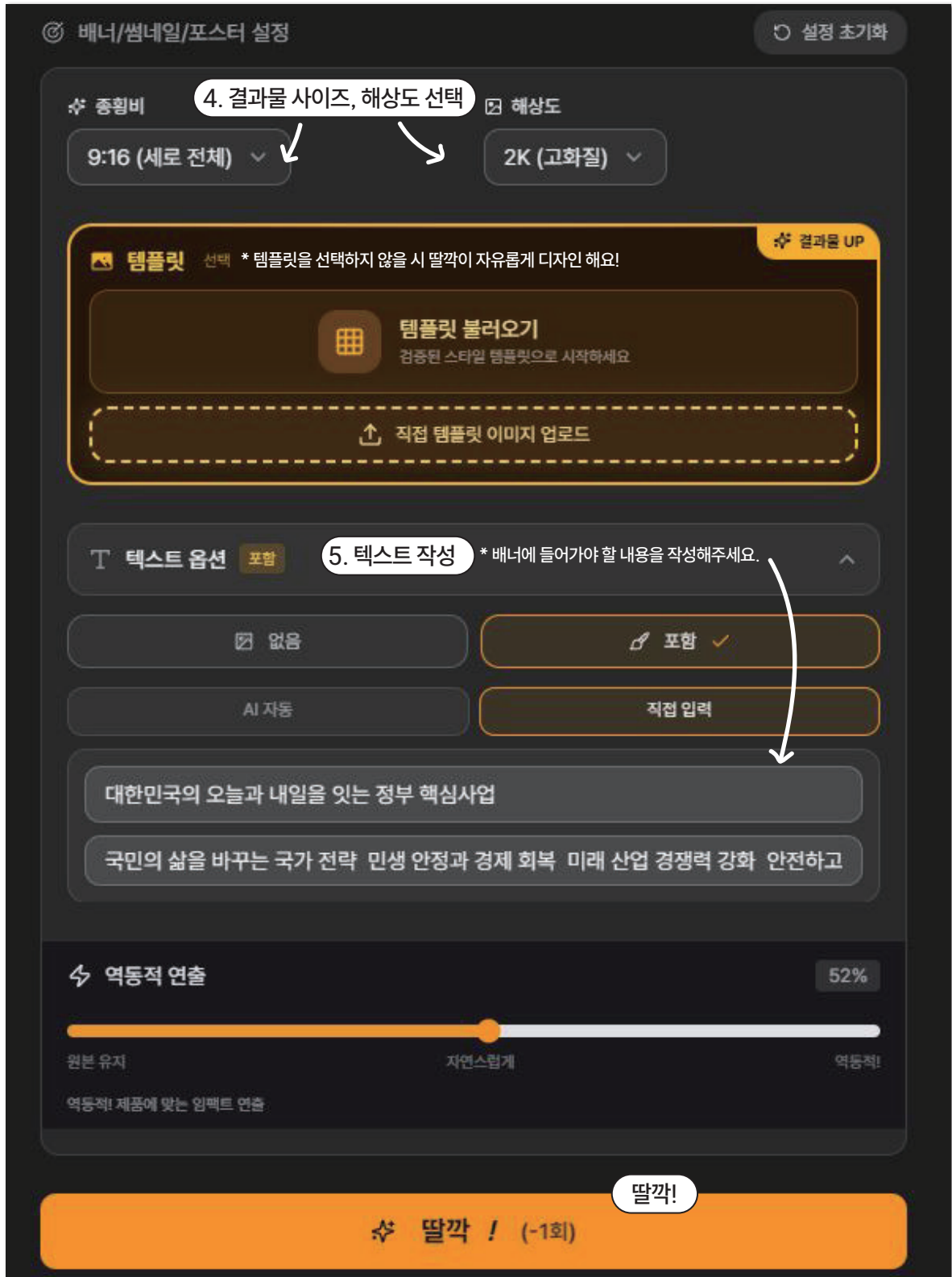
로고 보존 기능  
로고나 심볼을 따로 업로드하면 시가 정확히 참조하여 변형을 방지합니다.

보충 이미지 선택 · 최대 6개  
다른 각도, 디테일 샷, 사용 예시 등 추가 참고 이미지 (3~5장 권장)

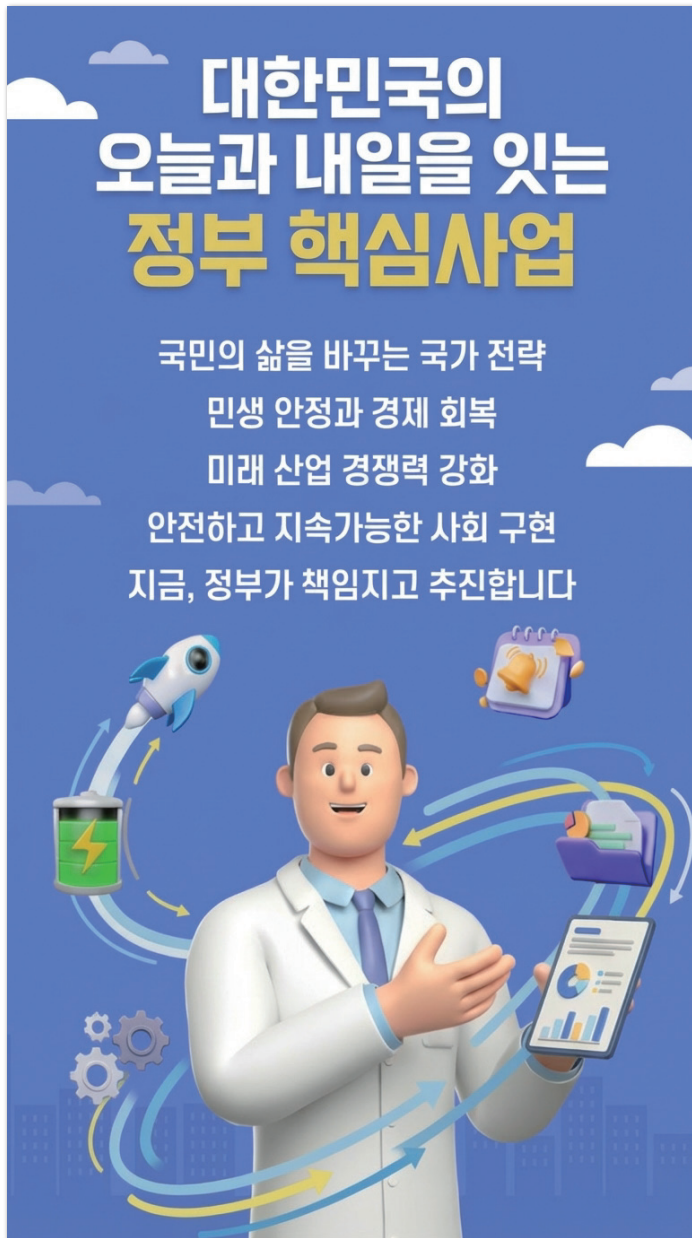
이미지 추가

메인 이미지를 기준으로 제품을 인식합니다.

# 딸깍! 실전 배너 만들기.



# 딸깍! 실전 배너 만들기.



[ 딸깍 배너 생성본1 ]



[ 딸깍 배너 생성본2 ]

# 딸깍! 실전 썸네일 만들기.

**1. 썸네일 카테고리 선택**

제품 촬영 | **배너/썸네일/포스터** | 상세페이지 | 카드뉴스 | **사용방법**

**2. 프롬프트 입력**

프롬프트

↓

일러스트 스타일의 2026 소상공인 지원사업 썸네일

**3. 메인 이미지 업로드** \* 썸네일 메인에 사용 될 이미지를 넣어주세요.

메인 제품 이미지 **필수** 삭제



**가이드**

- 제품이 가장 잘 보이는 정면 사진
- 라벨/로고가 선명하게 보이는 사진
- 복잡한 이미지는 좋은 결과를 얻기 어려워요

**인물 이미지**  
얼굴/표정/포즈 100% 보존

**캐릭터/일러스트**  
외형 유지, 포즈는 자유롭게

**로고/심볼 이미지** **선택**

  
로고

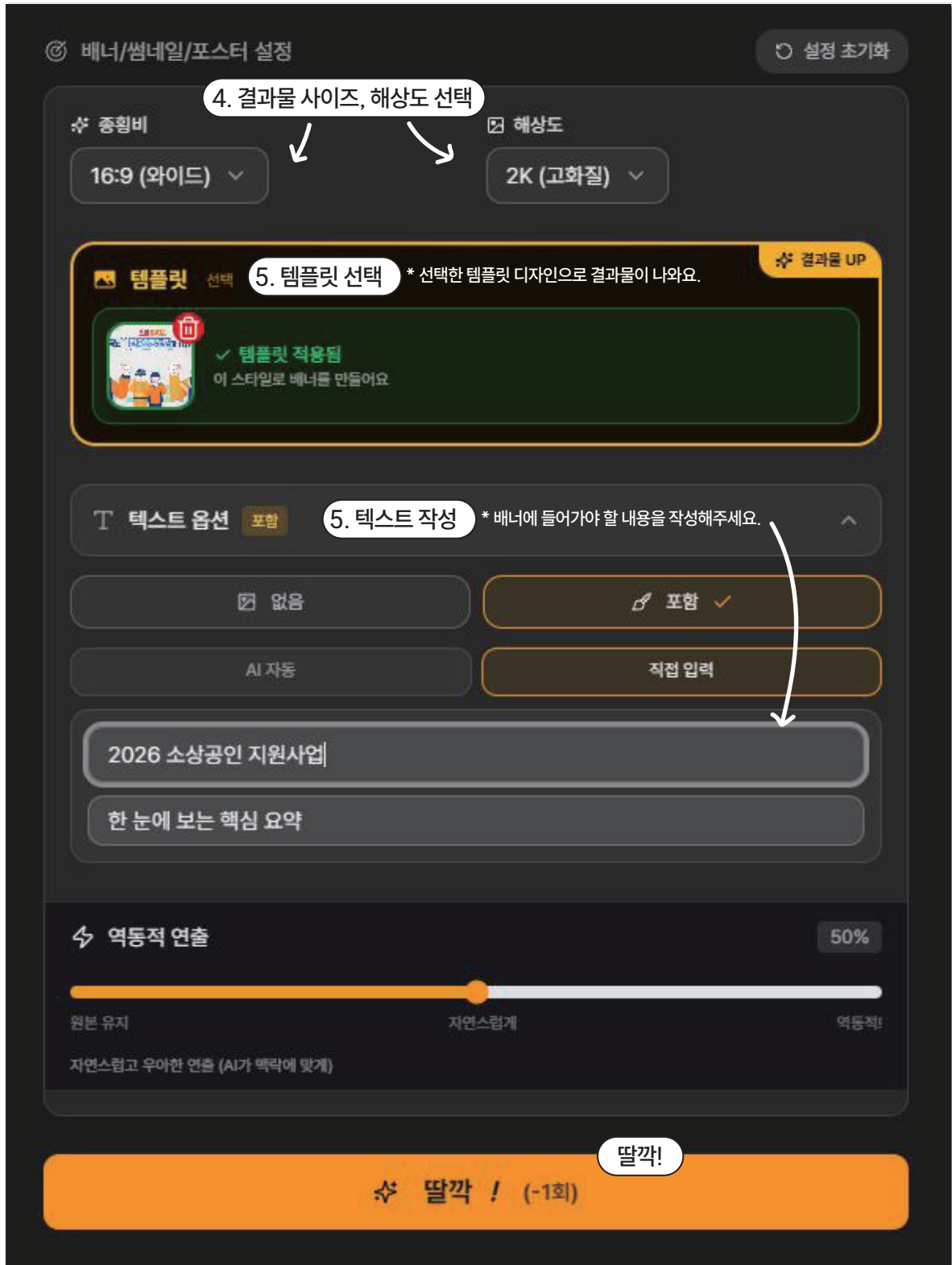
**로고 보존 기능**  
로고나 심볼을 따로 업로드하면 AI가 정확히 참조하여 변형을 방지합니다.

**보충 이미지** **선택 · 최대 6개**

다른 각도, 디테일 샷, 사용 예시 등 추가 참고 이미지 (3~5장 권장)

메인 이미지를 기준으로 제품을 인식합니다.

# 딸깍! 실전 썸네일 만들기.



# 딸깍! 실전 썸네일 만들기.



[ 딸깍 썸네일 생성분1 ]



[ 딸깍 썸네일 생성분2 ]

# 딸깍! 실전 카드뉴스 만들기.

**딸깍**

AI로 마케팅 이미지를 쉽고 빠르게 딸깍하세요.

1. 카드뉴스 카테고리 선택

제품 촬영   배너/썸네일/포스터   상세페이지   **카드뉴스**   사용방법

프롬프트 **2. 프롬프트 입력** \* 결과물에 표현될 요소들을 모두 입력해 주세요.

함께가게 멘토링 지원사업 공고문 내용 참고. SNS 홍보용 카드뉴스. 사업개요 지원내용 지원절차 신청방법 문의를 각각 1장의 페이지로 구성. 깔끔하고 단정한 디자인

3. 메인 이미지 업로드 \* 카드뉴스에 포함 될 메인 이미지가 있다면 업로드 해 주세요.  
\* 제품 이미지의 경우 단독 정명 사진을 업로드 해야 인식 하기 쉬워요!

메인 제품 이미지 선택

업로드

가이드

- 제품이 가장 잘 보이는 정면 사진
- 라벨/로고가 선명하게 보이는 사진
- 복잡한 이미지는 좋은 결과를 얻기 어려워요

4. 로고 및 심볼 업로드 \* 카드뉴스에 로고나 심볼을 포함 할 경우 로고 또는 심볼 이미지를 업로드 해 주세요.

로고/심볼 이미지 선택

로고 보존 기능

로고나 심볼을 따로 업로드하면 시가 정확히 참조하여 변형을 방지합니다.

보충 이미지 선택 · 최대 6개 **5. 보충 이미지 업로드** \* 카드뉴스에 관련 캐릭터나 일러스트가 삽입 되길 원할 경우 관련 파일을 업로드 해주세요.

카드뉴스에 삽입할 소재 이미지 (로고, 캐릭터, 일러스트 등)

↑ 이미지 추가

+1

메인 이미지를 기준으로 제품을 인식합니다.

# 딸깍! 실전 카드뉴스 만들기.



# 딸깍! 실전 카드뉴스 만들기.



[ 딸깍 카드뉴스 생성본 예시 1 ]



[ 딸깍 카드뉴스 생성본 예시 2 ]

# 딸깍! 실전 상세페이지 만들기.

**딸깍**

시로 마케팅 이미지를 쉽고 빠르게 딸깍하세요.

1. 상세페이지 카테고리 선택

제품 촬영   배너/썸네일/포스터   **상세페이지**   카드뉴스   사용방법

프롬프트 **2. 프롬프트 입력** \* 제품명과 주요 제품 특징을 간단히 입력 해 주세요.

삼성전자 신제품 갤럭시 S25 상세페이지

메인 제품 이미지 **필수** **3. 메인 이미지 업로드** \* 제품 이미지의 경우 단독 정면 사진을 업로드 해야 인식 하기 쉬워요!

**가이드**

- 제품이 가장 잘 보이는 정면 사진
- 라벨/로고가 선명하게 보이는 사진
- 복잡한 이미지는 좋은 결과를 얻기 어려워요

인물 이미지  
얼굴/표정/포즈 100% 보존

캐릭터/일러스트  
외형 유지, 포즈는 자유롭게

로고/심볼 이미지 **선택** **4. 로고 및 심볼 업로드** \* 상세페이지에 제품의 로고나 심볼을 포함 할 경우 업로드 해 주세요.

**로고 보존 기능**  
로고나 심볼을 따로 업로드하면 시가 정확히 참조하여 변형을 방지합니다.

보충 이미지 **선택 · 최대 6개** **5. 보충 이미지 업로드** \* 메인이미지 외 다양한 각도의 제품사진을 넣어주시면 보다 역동적인 상세페이지 디자인이 가능합니다.

다른 각도, 디테일 샷, 사용 예시 등 추가 참고 이미지 (3~5장 권장)

↑ 이미지 추가

+1 +2

메인 이미지를 기준으로 제품을 인식합니다.

# 딸깍! 실전 상세페이지 만들기.

상세페이지 설정 6. 결과물 사이즈, 해상도 선택

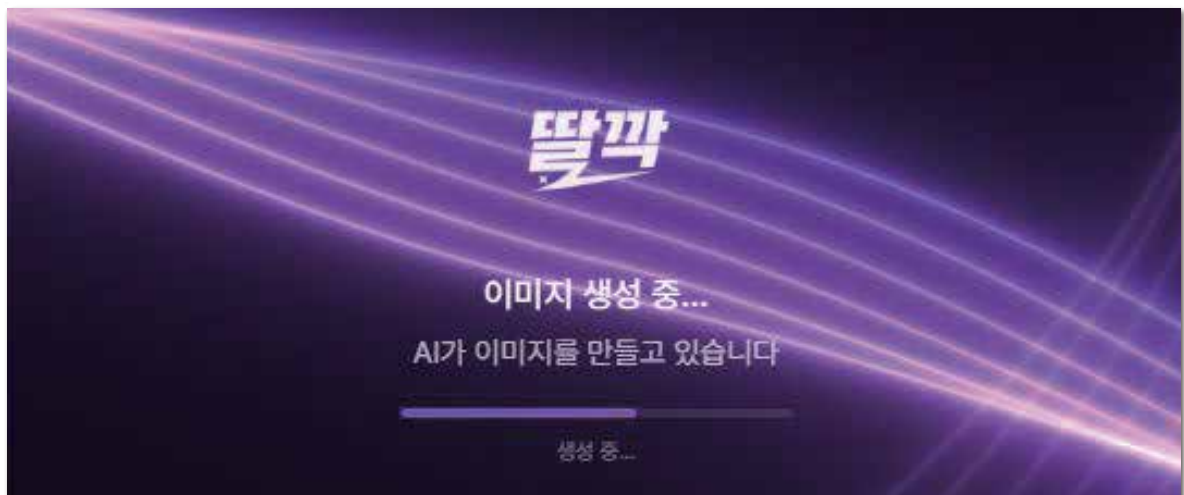
3-4 (세로) 2K (고화질)

7. 템플릿 선택 \* 선택한 템플릿 디자인으로 결과물이 나와요.

8. 상세페이지 섹션 구성 \* 필요한 섹션을 자유롭게 추가 하거나 뺄 수 있어요.

9. 원본 유지 값 조정 \* 설정 값을 역동적과 가깝게 할 수록 다채로운 디자인이 생성 됩니다.

3개 섹션 병렬 생성 (-3회)



# 딸깍! 실전 상세페이지 만들기.

**SAMSUNG**

## AI, 일상이 되다

갤럭시 S25가 제안하는  
지능형 모바일 라이프의 시작




### 한계를 넘는 속도

차세대 프로세서로 경험하는 끊임 없는 몰입감

- 프로세서 속도를 다가하는 정교
- 부드러운 디스플레이 부드러운 디스플레이
- 효율적인 환경을 확보하는 광역

## 3나노 공정의 기적

전력 효율과 처리 속도를 동시에 잡은 최첨단 설계



### 역대급 구매 혜택

사전 예약 한정 특별 사은품과 최대 할인 보장

- 특별 사은품
- 카드 즉시 할인
- 중고 보상 프로그램

## 완벽한 하드웨어

모든 수치가 증명하는 최상위 등급의 플래그십

- 디스플레이**  
6.8인치 Dynamic AMOLED 2X  
120Hz 주사율  
QLED+ 해상도
- 카메라**  
2억 화소 메인  
초광각/망원 등등  
8K 비디오
- 배터리**  
5000mAh 대용량  
45W 초고속 충전  
무선 충전 지원
- 프로세서**  
Snapdragon 8 Gen 3  
최고 성능 NPU  
합성형 AI 처리

**SAMSUNG**

### 만족도 98%의 신뢰

수만 명의 사용자가 경험한 갤럭시시인의 프리미엄 가치

- AI 통번역 기능 덕분에 해외 출장이 정말 편해졌어요.
- 카메라 야간 촬영 결과물이 DSLR 부럽지 않을 정도네요.
- 배터리가 하루 종일 써도 넉넉해서 보조배터리가 필요 없어요.
- 디자인이 역대급으로 알고 가벼워서 그림감이 최고입니다.

### 비교 분석

## 전작 대비 40% 향상

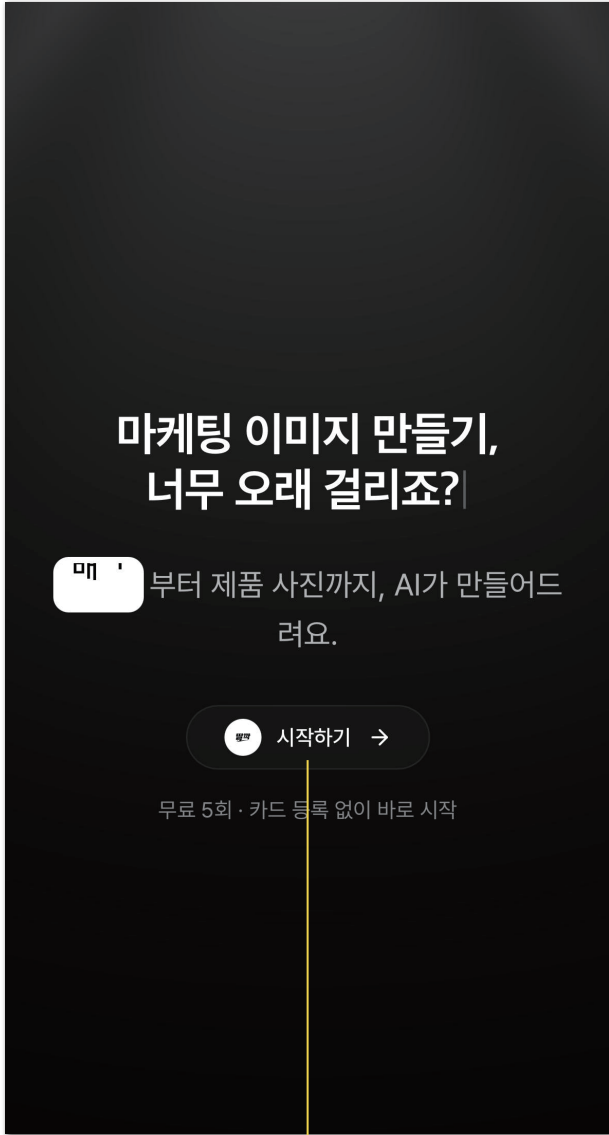
비교할수록 확실해지는 갤럭시 S25만의 압도적 가치

	Galaxy S25	Previous Model
Performance	40%	
Battery Life		
Camera Quality	✓✓✓✓✓	✓✓✓✓✓
Display		

[ 딸깍 상세페이지 생성본 예시 ]

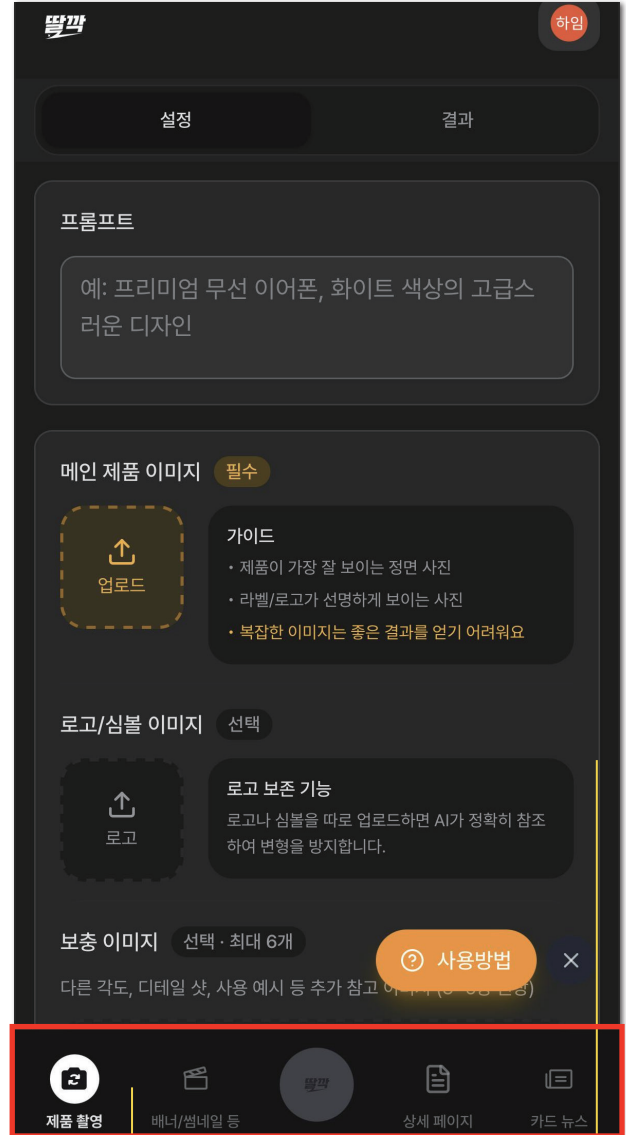
# 언제 어디서든 간편하게. 모바일로도 사용 가능한 딸깍!

[딸깍 모바일 홈 화면]



시작하기 버튼을 눌러 디자인을 시작합니다.

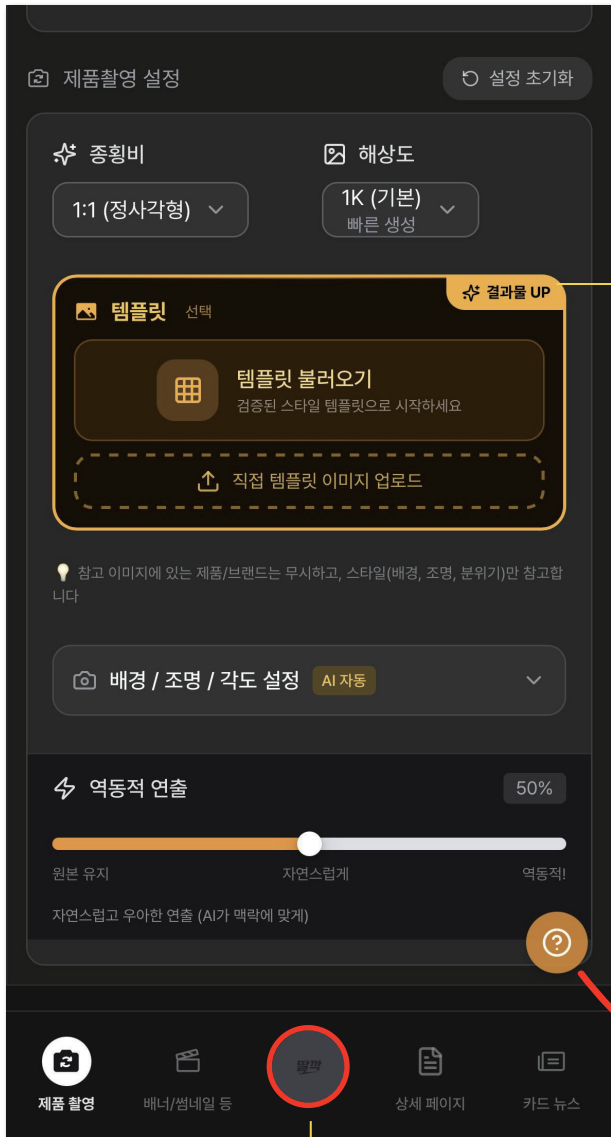
[딸깍 모바일 UI 구성]



모바일 환경에서의 사용자 편의성을 위해, 카테고리가 하단에 배치되어 있습니다. 원하는 디자인을 아래 버튼에서 선택해 주세요!

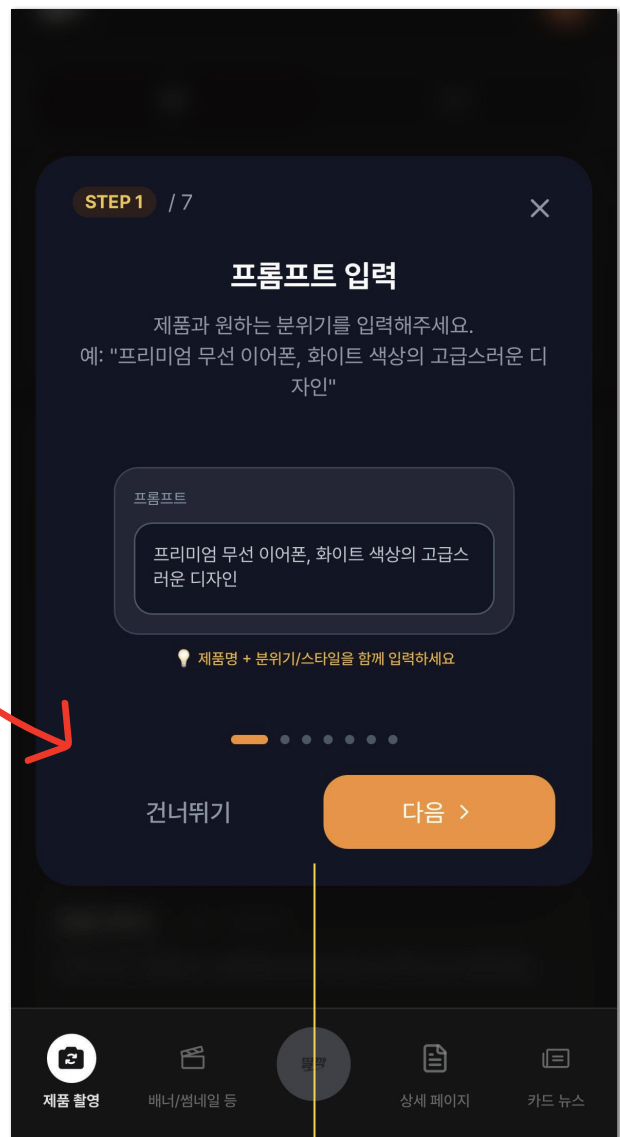
PC버전과 동일한 구조이며 모바일 환경에서 최적화 된 레이아웃으로 언제 어디서든 편하게 사용할 수 있습니다.

# 언제 어디서든 간편하게. 모바일로도 사용 가능한 딸깍!



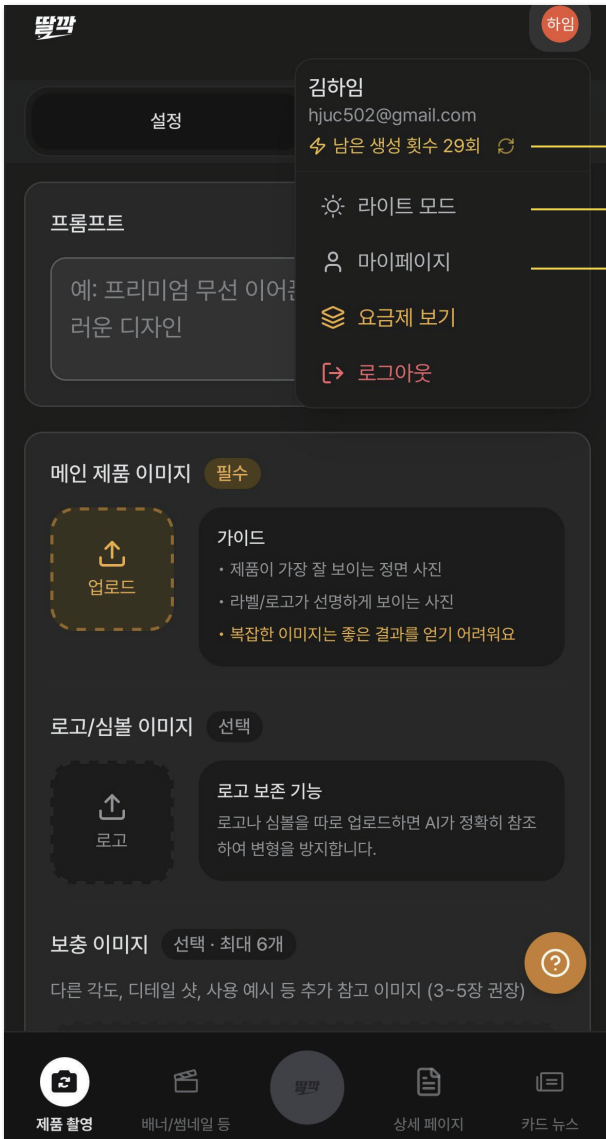
모바일 앨범 이미지 불러오기, 직접 촬영한 이미지 모두 업로드 가능합니다!

프롬프트와 세부조정 값을 모두 입력했다면,  
가운데 딸깍! 버튼을 눌러주세요.



사용 방법이 어렵다면? 우측 하단 '사용방법' 버튼을 눌러 단계별 사용법을 확인해 보세요!

# 언제 어디서든 간편하게. 모바일로도 사용 가능한 딸깍!



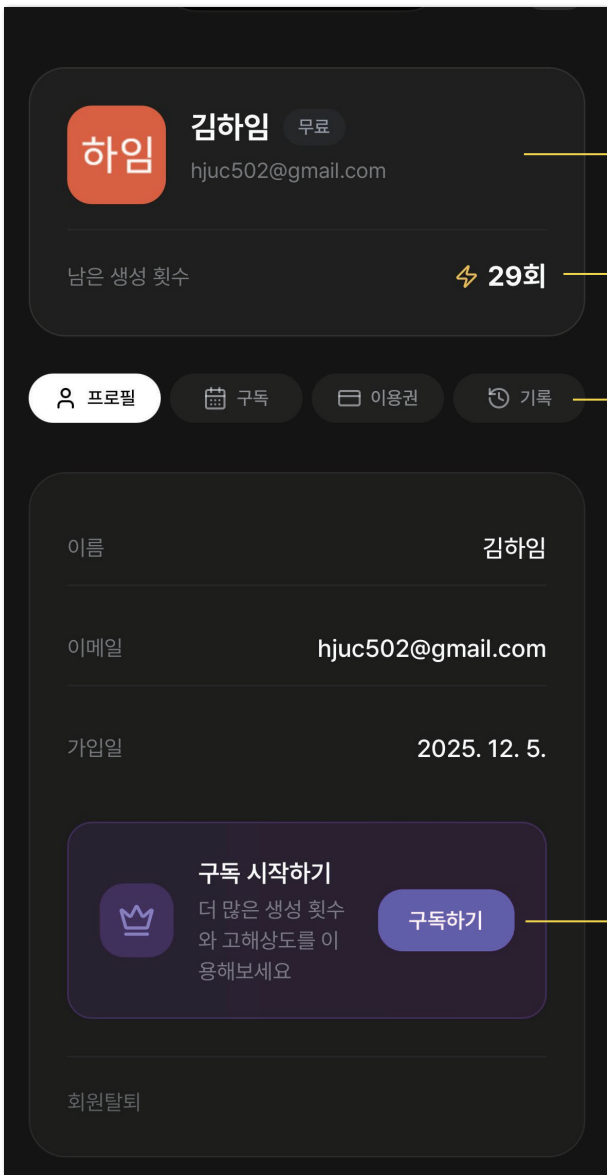
- 이달의 남은 생성 횟수를 확인 할 수 있습니다.
- 라이트 / 다크 모드 취향껏 선택 가능!
- 마이페이지 에서 계정관리 및 구독관리 현황을 볼 수 있습니다.

[ 딸깍 라이트 모드 ]



# 언제 어디서든 간편하게. 모바일로도 사용 가능한 딸깍!

[ 딸깍 마이페이지 ]



딸깍 계정정보 및 플랜 정보

남은 생성 횟수 (월 마다 리셋)

구독내역 / 보유이용권 / 이미지 생성기록 확인 가능!

유료 플랜으로 전환 시 딸깍의 다양한 베타 서비스와 플랜별로 AI 디자인 생성 횟수 또한 늘어납니다!

AI 디자인 생성 플랫폼



CREATED

(주)바이론 김다운

문의

010 - 8575 - 1548

이메일

dayoooun@gmail.com